



→ Plataforma vertical para camiones, remolques y semi-remolques

DH-LM.20 • 1500 - 2000 kg



La DH-LM.20 es una **plataforma de capacidad media extremadamente versátil**, apropiada para camiones comerciales de más de 7,5T PMA, remolques y semi-remolques.

Esta poderosa plataforma de 4 cilindros está disponible con platos de acero reforzado o platos ligeros de aluminio de hasta 2250 mm. Platos más largos están disponibles en combinación con las plataformas de tipo DH-LM.30.

Aplicaciones especiales disponibles: plataforma de **medio plato** (DH-LMZ); plataforma para combinación camión-remolque con **barra de arrastre** (tren de carretera) (DH-LV); adaptaciones para el enganche de remolque entre los travesaños del chasis (brazo LMK); para **voladizos muy cortos** (DH-LMP) y para **vehículos con volquete** (DH-KA).

Capacidad

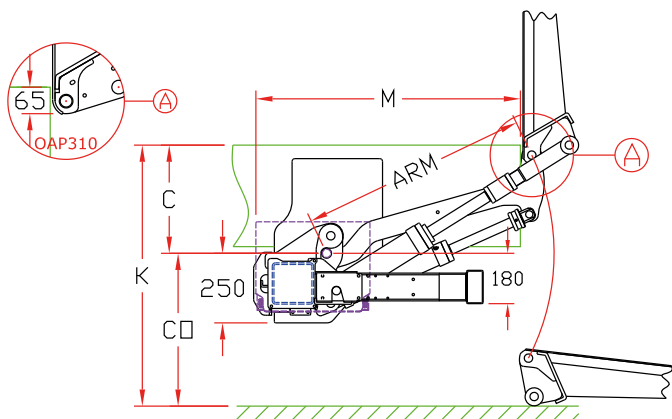
CAP	CG	LM
1500 kg	1000 mm	15 kNm
2000 kg	1000 mm	20 kNm

Pesos [ver pág. 15]

Plato ACERO		Plato ALU	
1500 mm	490 kg	1600 mm	400 kg
1750 mm	540 kg	1800 mm	415 kg
2000 mm	585 kg	2000 mm	430 kg

Peso incluye el paragolpes CE

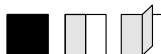
La más vendida en el rango de capacidad media



Dimensiones de montaje

BRAZO		760	820	880	940	1000	1100
K máx.		1215	1305	1390	1490	1560	1725
C máx.		625	675	720	770	815	895
C min.		250	300	350	400	400	450
CO máx.		590	630	670	720	745	830
M	a C máx.	710	730	770	800	840	900
M	a C min.	960	990	1035	1080	1150	1230

Especificaciones Técnicas



Bastidor	150 x 150 mm
Cilindros	2 cilindros de elevación + 2 cilindros de inclinación
Tipo de recorrido [ver pág. 8-9]	Plato en cuña. Recorrido horizontal + inclinación automática a nivel del suelo
Material del Plato	Aluminio o Acero
Distancia a restar del plato al cerrar	-65 mm
Largos estándar de plato	Acero: 1500 - 1750 - 2000 mm (máx. 2250) Alu: 1600 - 1800 - 2000 mm (máx. 2250)
Anchos estándar de plato	Acero: 2350 - 2480 - 2500 - 2520 - 2550 mm Alu: hasta 2550 en intervalos de 5 mm
Longitudes de brazo	760 - 820 - 880 - 940 - 1000 - 1100 mm
Centros de brazo	800 - 1150 - 1300 - 1550 mm (...-2014) 800 - 1200 - 1300 - 1550 mm (2015-...)
Mando estándar [ver pág. 11]	OAE030.BT
Acabado estándar del bastidor	Acabado de zinc por inmersión en caliente [OAT104]